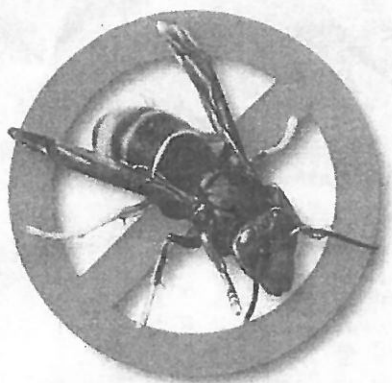


# Contre les frelons asiatiques



Faites des pièges dès maintenant  
et jusqu'au 1<sup>er</sup> mai **Le piège !!!** Maximum !

Des pièges simples peuvent être réalisés à partir d'une bouteille en plastique vide (1,25 litre, 1,5 litre, 2 litres) coupée au tiers supérieur et dont la partie haute sera placée à l'envers (et fixée par deux agrafes) pour faire entonnoir.

Pour permettre aux petits insectes non ciblés de s'échapper, faites des petits trous (environ 5mm) avec un bout de fil de fer chauffé.

Au fond de cette bouteille, versez :

- un verre de bière brune de préférence
- un verre de vin blanc (qui repousse les abeilles)
- un trait de sirop (cassis ou framboise, ...)

Ce piège peut-être suspendu à un arbre, de préférence au soleil, à une hauteur de 1,50m ou 2 mètres (pour une bonne surveillance). Il peut également être placé sur un balcon.

**Plus on met de pièges, même sur un petit terrain, plus on augmente les chances de capture.**



Jusqu'au 1er mai, vous pouvez piéger des reines fondatrices de colonies de frelons asiatiques. Passée cette période, **vous risquez de capturer de nombreuses espèces autochtones (frelons jaunes, guêpes, etc ...)** Il vaudra donc mieux retirer vos pièges.

## Chaque fondatrice piégée = un nid en moins !!!



Pour préserver l'éco-système, aidez les apiculteurs et l'ensemble des citoyens à lutter contre la prolifération du frelon asiatique. C'est un geste citoyen et écologique qui concerne tout le monde ; faites-le savoir autour de vous.

Pour les personnes qui amorcent actuellement des travaux scientifiques sur ce frelon, ayez l'amabilité de nous indiquer chaque semaine le nombre d'individus que vous aurez piégés, et de nous informer s'il y a eu des accidents liés au frelon.



e-mail : [gds33.frelon@orange.fr](mailto:gds33.frelon@orange.fr) et pour en savoir plus : [www.gironde.fr](http://www.gironde.fr)